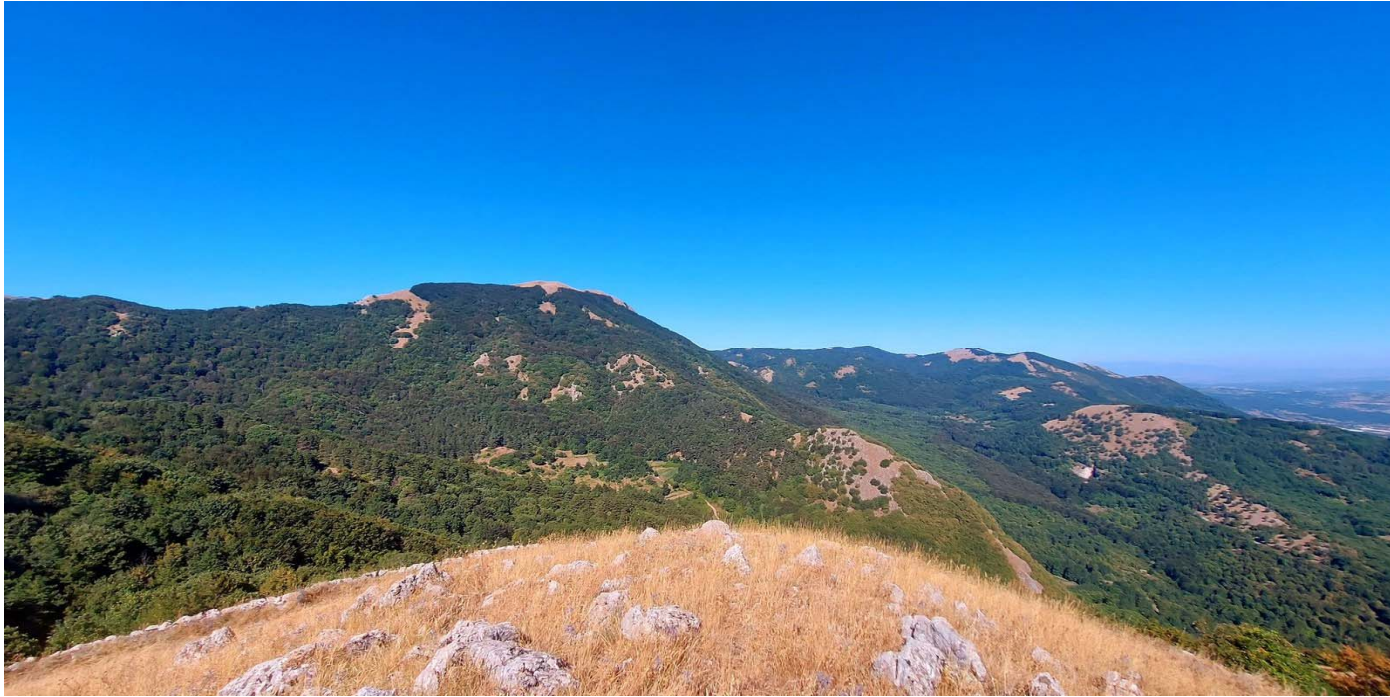
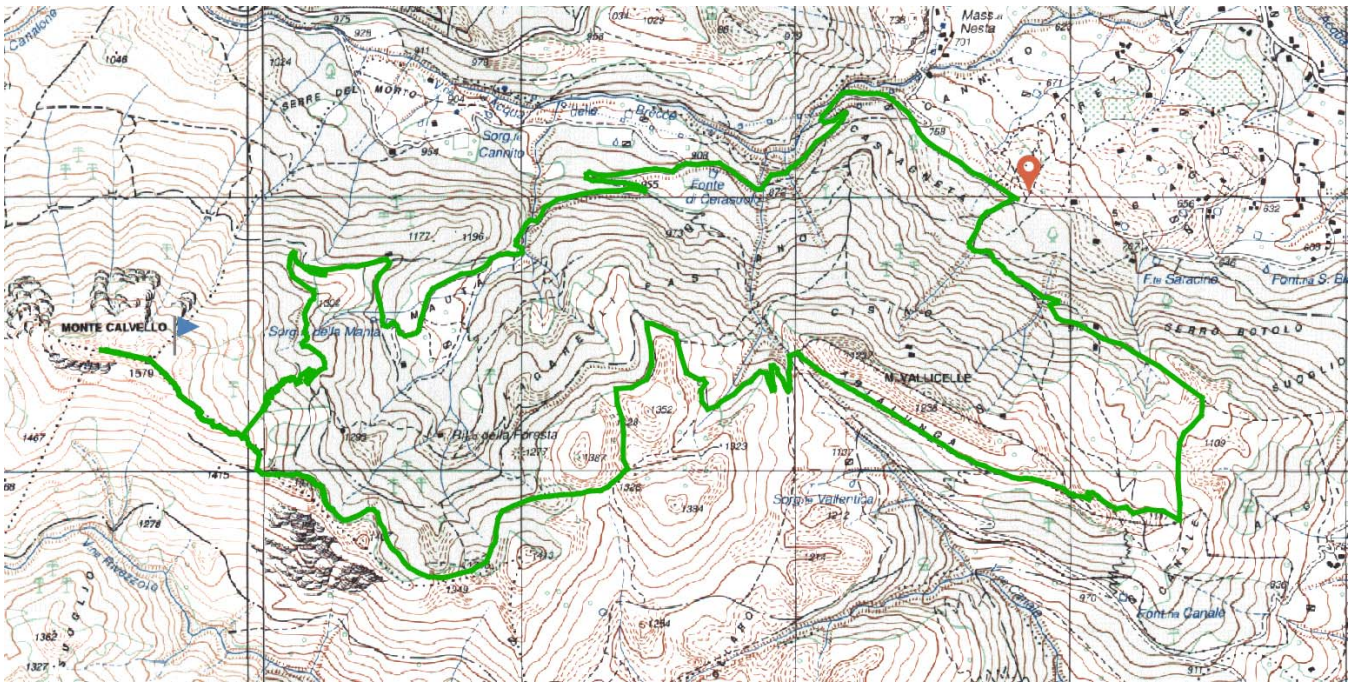


<b>Escursionismo</b>	<b>Caposele – Monte Calvello (1579)</b>
Gruppo Montuoso	Monti Picentini
Data	Domenica 20 Ottobre 2024
Direttori	ASE Alessandro Garofalo – (3475419152) Antonio Ceres – (3357551033)



Difficoltà	EE
Dislivello +	1150 m
Durata	7,30 h (soste escluse)
Lunghezza	14 km
Tipologia	Anello
Ritrovo	Piazza Sanità, Caposele, 40.816849 N, 15.221451 E
Partenza	08:00
Punti acqua	Fonte Cerasuolo, Fontana della Mauta
Percorso	50% mulattiera 50% erba/roccette
Itinerario	IGM 1:25.000 – Mappa dei Monti Picentini, tavola A – Sentieri CAI 149 e 138 – Sentieri esplorativi
Criticita'	Piccoli tratti di salita più impegnativa, alcuni tratti esposti in cresta
Allenamento	Adatto persone mediamente allenate (*)
Attrezzatura	CONSIGLIATA: bastoni telescopici da trekking, dotazioni personali di acqua (2L almeno) e integratori, ricevitore GPS o smartphone con l'app <i>GeoResQ</i> installata, bussola cartografica, OBBLIGATORIA: scarponi da trekking (alti) con suola vibram o simile, torcia frontale
Partecipazione	Chi aderisce all'attività escursionistica accetta il programma proposto e dichiara che l'aderente è a conoscenza delle caratteristiche e difficoltà dell'escursione, che ha abbigliamento e attrezzatura adeguati e sufficienti, che ha valutato che la stessa è conforme alle proprie capacità tecniche e attitudini fisiche e che non ha patologie tali da renderlo non idoneo all'attività proposta. Si raccomanda di portare con se attestazione di iscrizione al CAI per l'anno 2023 (bollino o tessera elettronica recuperabile dalla sezione my CAI del sito CAI) pena esclusione dall'escursione. <u>Per PARTECIPARE e' OBBLIGATORIO prenotarsi chiamando i direttori di escursione</u>
Note	



### Note descrittive

Ritrovo in Piazza Sanità a Caposele per poi effettuare un breve trasferimento auto fino alla località Castagneta. Si parte da qui, prendendo la carrareccia che si sviluppa a salire verso la Fonte Cerasuolo (902m) e poi alla Sorgente della Mauta (1263m). Proseguendo in direzione Nord imbocchiamo il sentiero CAI 138 verso Sorgente Gavitoni, ma dopo un breve tratto lungo il 138 imbocchiamo la mulattiera verso Sud che risale lungo il versante ovest verso la cima del Monte Calvello. Raggiunto l'incrocio per il sentiero del Rifugio della Foresta, svoltiamo per imboccare un sentiero esplorativo di cresta che costeggiando la faggeta conduce al sentiero di approccio alla vetta su rocce.

La salita termina sulla vetta del Monte Calvello a quota 1579m. Cima, dolina di vetta e anticima fanno da contorno al panorama che apre sulla valle dell'Ofanto, sull'altopiano del Laceno e il Cervialto.

Dopo la sosta, Discendiamo ancora dalla cresta per incrociare il sentiero CAI 149. Raggiungiamo la località Fossa di Masi a quota 1413m (luogo di valenza storica) quindi il Piano di Santa Maria (1328m) e lo splendido Belvedere di Lagarelli (1280m). Dopo una breve pausa raggiungiamo la località Varlo Antico (o Valle Antica) dalla quale imbrocheremo il sentiero di Arialunga sotto la Cresta di Vallicelle per poi discendere verso la cima del Paflagone. Percorreremo la cresta del Paflagone dall'Orto Tunno alla cimetta della località Suoglio senza mai lasciare il sentiero CAI 149 che ci riporterà al punto di partenza.

