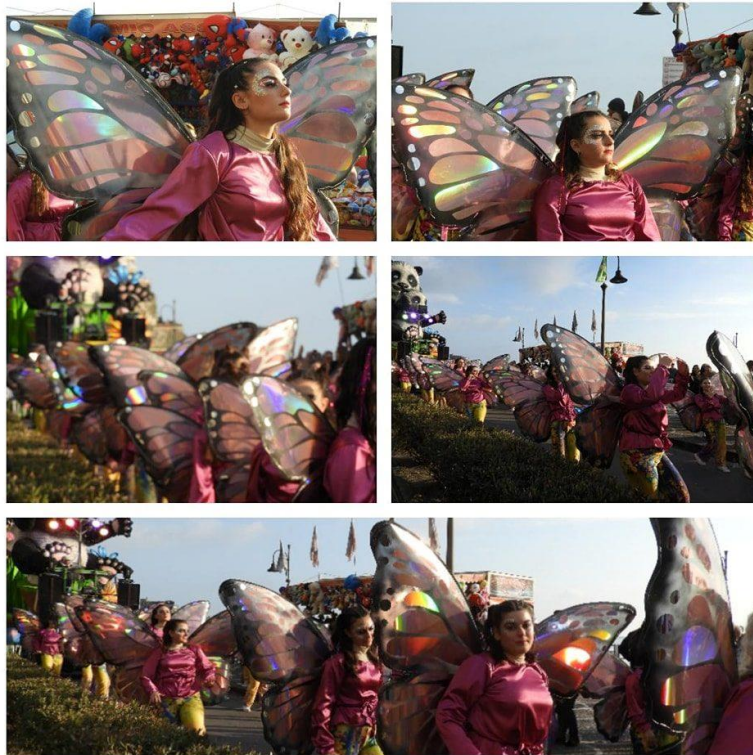




**Domenica 2 marzo 2025**

**Monti Lattari**

**Da Ravello al Carnevale di Maiori per il sentiero dei limoni**



|                           |   |
|---------------------------|---|
| <b>Direzione</b>          | <b>Ase Angela Frate 3406734961</b><br><b>Ase Davide Pronio 3393456326</b>   |
| <b>Escursione</b>         | Anello  |
| <b>Difficoltà</b>         | E   |
| <b>Dislivello</b>         | 500 m.  |
| <b>Sviluppo percorso</b>  | 10 km   |
| <b>Durata</b>             | 8 ore   |
| <b>Criticità</b>          | Il percorso è interamente su scale e asfalto  |
| <b>Equipaggiamento</b>    | Abbigliamento a strati: t-shirt tecnica, indumento di pile, giacca a vento, pantaloni da trekking, zaino, bastoncini, scarponcini, indumenti per la pioggia |
| <b>Colazione, Acqua</b>   | Colazione al sacco; acqua: 1L, sono presenti diverse fontane lungo il percorso  |
| <b>Mezzi di trasporto</b> | Auto proprie  |
| <b>Appuntamento</b>       | Contattare i direttori di escursione.   |



# Club Alpino Italiano

## Sezione di Napoli

Fondata nel 1871

### Iscrizione

Per i soci: entro sabato alle 14

Per i non soci: **vedi sotto le informazioni riservate ai non soci**

### Descrizione del percorso

Dopo aver sistemato le auto al parcheggio sotto l'auditorium di Ravello (365 m s.l.m), prenderemo le scale per scendere a Minori. Dopo una tappa golosa in pasticceria saliremo lungo il sentiero dei limoni per scendere a Maiori dove consumeremo la nostra colazione a sacco sulla spiaggia. Nel pomeriggio alle 15.30 ci tufferemo nella folla per vivere la dimensione onirica del Carnevale di Maiori con i suoi carri, le musiche e i travestimenti. Dopo la visione dei carri ci avvieremo per la Statale per raggiungere Minori e risalire per le scale a Ravello.

Il tema della 51esima edizione del Gran Carnevale Maiorese 2025 è **LA MERAUVIGLIA**

### Cartografia

Carta dei Monti Lattari Cai scala 1:25000 ed. Il Lupo

### Partecipanti / Non soci

**NON SOCI CAI:** Escursione aperta ai non soci, purché adeguatamente allenati ed equipaggiati. Contattare preliminarmente i direttori di escursione. **Assicurazione obbligatoria (Euro 12,90)** da pagare entro il venerdì precedente a mezzo bonifico bancario intestato a Club alpino italiano – Sezione di Napoli – IBAN IT47E0623003539000035438155, specificando la data e la destinazione dell'escursione. Inviare la ricevuta del bonifico a [segreteria@cainapoli.it](mailto:segreteria@cainapoli.it) insieme al [Modulo](#) compilato con i dati per l'assicurazione, entro le 13 del giorno precedente l'attività.

